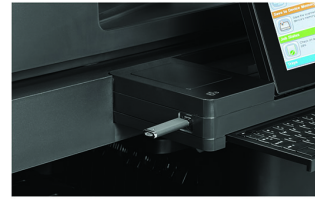


Seria de imprimante multifuncționale HP Color LaserJet Enterprise flow M880



Performanțe color de vârf. Valoare sigură.

Acest echipament MFP de vârf pentru întreprinderi vă ajută să eficientizați fluxurile de lucru și să accelerați activitățile cu documente prin opțiuni de finisare avansate și partajare de fișiere. Oferiți-le utilizatorilor accesul simplu, direct la acest echipament MFP prin imprimare mobilă și capabilități de „atingere pentru imprimare”^{1,2}.



Color touchscreen



Printer security settings



Wireless direct



Single-pass 2-sided ADF

Oferiți-le grupurilor de lucru viteza de care au nevoie.

- Permiteți departamentelor să scaneze fără griji: HP EveryPage detectează pe loc erorile de preluare a paginilor, precum și alte erori potențiale.
- Gestionați incredibil conținutul cu HP Flow CM Enterprise³.
- Uitați de e-mail – lăsați angajații să scaneze și să trimită documentele la Microsoft® SharePoint® într-un singur pas.
- Simplificați eficiența cu un ecran senzitiv intuitiv și cu o tastatură glisantă mare.

Țineți afacerea în mișcare.

- Salvare pe ambele fețe – capturați mai rapid documentele față-verso, cu scanare printr-o singură trecere.
- Creați fișiere scanate în care se pot face căutări cu ușurință, utilizând software-ul încorporat de recunoaștere optică a caracterelor.
- Economisiți timp IT și simplificați imprimarea pentru întreaga companie utilizând un singur driver pentru toate dispozitivele HP⁴.
- Permiteți-le angajaților să finalizeze lucrările mari mai rapid, alegând dintr-o gamă de opțiuni de finisare⁵.

Fiți mult mai eficient cu imprimarea mobilă.

- Oferiți-le utilizatorilor accesul simplu, direct prin imprimare Wireless direct și tehnologie „atingere pentru imprimare”⁶.
- Imprimare mobilă la o atingere – activați tehnologia convenabilă „atingere pentru imprimare” de la dispozitivele mobile².
- Permiteți-le angajaților să imprime de la dispozitive mobile cu capacitatea de imprimare încorporată sau utilizând aplicația HP ePrint și software-ul¹.
- Oferiți-le utilizatorilor puterea de a imprima wireless de la un iPad®, iPhone® sau iPod touch®⁷.

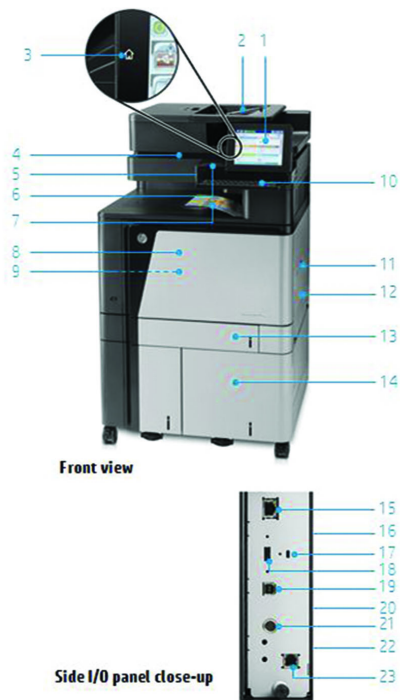
Investiți o dată, vă extindeți ușor și gestionați eficient.

- Extindeți-vă opțiunile: faceți cu ușurință upgrade de firmware în mod planificat și integrați simplu soluții și dispozitive, după cum doriți.
- Creșteți eficiența firmei. Monitorizați și controlați centralizat imprimantele cu HP Web Jetadmin⁸.
- Aplicați politici la nivelul întregii flote IT pentru a proteja toate dispozitivele HP cu HP Imaging and Printing Center⁹.
- Protejați-vă cu încredere datele sensibile trimise către MFP, cu ajutorul hard diskului HP securizat de înaltă performanță.

Prezentarea produsului

Modelul HP Color LaserJet Enterprise flow MFP M880z+ deține:

1. panou de control HP Easy Select cu ecran tactil color, intuitiv, pivotant, de 20,3 cm (8 inchi)
2. Alimentator automat de documente de 200 de coli cu scanare față-verso printr-o singură trecere și HP EveryPage cu detectare ultrasonică a alimentării duble
3. Buton „Home” (revine la ecranul principal)
4. Scannerul color cu suport de sticlă acceptă dimensiuni de până la A3/11x17 in.
5. Port USB cu acces simplu pentru salvarea/imprimarea directă a fișierelor
6. Spațiu disponibil pentru integrare de soluții hardware*
7. Sertar de ieșire de 500 coli
8. Ușa frontală oferă acces convenabil la cartușele de toner și la cilindrul HP
9. Imprimare automată față-verso încorporată
10. Tastatură retractabilă pentru introducerea simplă și precisă a datelor
11. Tava 1 multifuncțională de 100 coli manevrează hârtie grea personalizată de calitate, de până la 58 lb (220 g/m²)
12. Capacele de pe partea dreaptă asigură acces la unitatea de fuziune/eliminarea blocajelor
13. Tava de intrare de 500 coli acceptă suporturi cu dimensiuni de până la A3/11x17 in.
14. Tava de intrare de mare capacitate de 3.500 de coli acceptă suporturi cu dimensiuni Letter/A4
15. Server de imprimare HP Jetdirect Gigabit Ethernet
16. Hard disc HP Secure de înaltă performanță
17. Port de acces pentru încuietoare opțională stil Kensington
18. Port USB 2.0 de mare viteză (pentru conectarea dispozitivelor de la terți)
19. Port de imprimare USB 2.0 de mare viteză
20. Procesor la 800 MHz, 2,5 GB (memorie de sistem)
21. Port echipamente de la alți furnizori (conectare dispozitive externe)
22. Două porturi interne de tip USB 2.0 pentru soluții de la terți
23. Port de fax RJ-11



Scurtă descriere a seriilor



Model	Imprimantă multifuncțională HP Color LaserJet Enterprise flow M880z	Imprimantă multifuncțională HP Color LaserJet Enterprise flow M880z+
Număr produs	A2W75A	A2W76A
tava 1 multifuncțională de 100 coli		Da
Tava 2 de 500 coli		Da
Tăvi de intrare de 3x500 coli	Da	Indisponibil
HCI 3.500 coli	Indisponibil	Da
Funcție „Atinge și imprimă”, imprimare mobilă directă wireless		Opțional

Accesorii, consumabile și asistență

Consumabile **Accesoriile HP Jetdirect 2800W (J8029A) și HP Jetdirect 2700W (J8026A) nu pot fi instalate în același timp.	C1N54A Kit de fuziune HP LaserJet de 110 V (130.000 pagini)
	C1N58A Kit de fuziune HP LaserJet de 220 V (100.000 de pagini)
	C1P70A Kit de înlocuire rolă ADF LaserJet HP (Randament mediu: 100.000 pagini)
	CF300A Cartuș de toner LaserJet original HP 827A Negru (29.500 pagini)
	CF301A Cartuș de toner LaserJet original HP 827A Cyan (32.000 pagini)
	CF302A Cartuș de toner LaserJet original HP 827A Galben (32.000 pagini)
	CF303A Cartuș de toner LaserJet original HP 827A Magenta (32.000 pagini)
	CF358A Tambur de imagine LaserJet HP 828A Negru (30.000 pagini)
	CF359A Tambur de imagine LaserJet HP 828A Cyan (30.000 pagini)
	CF364A Tambur de imagine LaserJet HP 828A Galben (30.000 pagini)
CF365A Tambur de imagine LaserJet HP 828A Magenta (30.000 pagini)	
D7H14A Kit transfer și rolă HP LaserJet D7H14A (150.000 de pagini)	
Service și asistență	U8D23E - asistență HP, 3 ani, următoarea zi lucrătoare cu reținere suporturi defecte, imprimantă multifuncțională Color LaserJet M880
	U8D17E - asistență hardware HP, 3 ani, 4 ore 9x5, Color LaserJet M880 MFP
	U8D24E - asistență HP, 4 ani, următoarea zi lucrătoare cu reținere suporturi defecte, imprimantă multifuncțională Color LaserJet M880
	U8D25E - asistență HP, 5 ani, următoarea zi lucrătoare cu reținere suporturi defecte, imprimantă multifuncțională Color LaserJet M880
	U8D42PE - asistență hardware HP, 1 an, post-garanție, următoarea zi lucrătoare cu reținere suporturi defecte, Color LaserJet M880 MFP
	U8D40PE - asistență HP, 1 an, post-garanție, 4 ore 9x5, Color LaserJet M880 MFP
	U8D39PE - asistență hardware HP, 2 ani, post-garanție, următoarea zi lucrătoare, Color LaserJet M880 MFP

Specificații tehnice

Model	Imprimantă multifuncțională HP Color LaserJet Enterprise flow M880z	Imprimantă multifuncțională HP Color LaserJet Enterprise flow M880z+
Număr produs	A2W75A	A2W76A
Funcții	Imprimare, copiere, scanare, fax	
Panou de control	Afișaj LCD color de 20,3 cm cu ecran senzitiv capacitiv; afișaj rotativ (unghi reglabil); buton Reședință capacitiv iluminat (pentru revenire rapidă la meniul de reședință); USB cu acces simplu; locaș de integrare hardware	
Imprimare		
Tehnologie de imprimare	Laser	
Viteză de imprimare¹	Alb-negru (A4, normal): Până la 46 ppm; Color (A4, normal): Până la 46 ppm; Alb-negru (A4, duplex): Până la 43 ipm; Color (A4, duplex): Până la 43 ipm; Alb-negru (A3, normal): Până la 22 ppm; Color (A3, normal): Până la 22 ppm;	
Prima pagină evacuată²	Alb-negru (A4, pregătit): în numai 11 s; Color (A4, pregătit): în numai 11 s;	
Rezoluție de imprimare	Alb-negru (optim): Până la 1200 x 1200 dpi; Culoare (optim): Până la 1200 x 1200 dpi; Tehnologie: HP ImageREt 4800; HP FastRes 1200 (calitate de 1200 dpi), 600 x 600 dpi; HP ProRes 1200 (1200 x 1200 dpi); Pantone® Calibrated;	
Ciclu de funcționare lunar	Până la 200.000 de pagini A4; Volum de pagini lunar recomandat: 5000 – 25000	
Funcții software inteligente ale imprimantei	HP ePrint, Apple AirPrint™, certificat Mopria, platformă de extensibilitate deschisă, firmware FutureSmart, Tehnologie de pornire instantanee, tehnologie HP Auto-On/Auto-Off, HP Easy Color, Pantone® Calibrated, previzualizare imprimare, duplex, imprimarea mai multor pagini pe coală (2, 4, 6, 9, 16), colaționare, filigrane, stocarea lucrărilor de imprimare, separator de lucrări, capsare, ofset, realizare broșuri, perforator	
Limbaje de imprimare standard	HP PCL 6, HP PCL 5, emulare HP Postscript nivel 3, PDF	
Fonturi și seturi de fonturi	105 fonturi interne TrueType scalabile în HP PCL, 92 fonturi interne scalabile în emulare HP Postscript de nivel 3 (simbol Euro încorporat); 1 font intern Unicode (Andale Mono WorldType); 2 fonturi interne Windows Vista 8 (Calibri, Cambria); soluții de fonturi suplimentare, disponibile prin carduri de memorie flash de la terți; fonturi HP LaserJet și emulare IPDS disponibile la hp.com/go/laserjetfonts	
Zonă de imprimare	Marginile imprimării Sus: 2,1 mm, Jos: 2,1 mm, Stânga: 2,1 mm, Dreapta: 2,1 mm; Suprafață maximă de imprimare: 312 x 457,2 mm	
Imprimare duplex	Automat (standard)	
Copiere		
Viteză de copiere	Negru (A4): Până la 46 cpm; Color (A4): Până la 46 cpm	
Specificații copiator	Fete: colaționare; selecție hârtie; color/alb-negru; micșorare/mărire; ajustare imagine; orientare conținut; Număr maxim de copii: Până la 9999 de copii; Rezoluție copie: Până la 600 x 600 dpi; Reducere/Mărire: 25 la 400%;	
Scanare		
Viteză de scanare	Normal (A4): Până la 70 ppm (alb-negru), până la 68 ppm (color); Duplex (A4): Până la 85 ipm (alb-negru), până la 63 ipm (color)	
Format fișier scanat	Trimitere digitală: PDF, JPEG, TIFF, MTIFF, XPS, PDF/A, TEXT (OCR), TEXT Unicode (OCR), RTF (OCR), PDF în care se pot face căutări (OCR), PDF/A în care se pot face căutări (OCR), HTML (OCR), CSV (OCR); scanare către USB cu acces simplu: PDF, JPEG, TIFF, MTIFF, XPS, PDF/A, TEXT (OCR), TEXT Unicode (OCR), RTF (OCR), PDF în care se pot face căutări (OCR), PDF/A în care se pot face căutări (OCR), HTML (OCR), CSV (OCR); imprimare de la USB cu acces simplu: PDF, PS, fișiere gata de imprimare (.lpr, .pcl, .cht)	

Model	Imprimantă multifuncțională HP Color LaserJet Enterprise flow M880z		Imprimantă multifuncțională HP Color LaserJet Enterprise flow M880z+
Număr produs	A2W75A		A2W76A
Specificații scanner	Tip scanner: Plan, ADF; Tehnologie de scanare: Charge Coupled Device (CCD); Moduri de intrare scanare: Copiere, scanare către e-mail, scanare către folder de rețea, scanare către USB, salvare pe dispozitiv; Scanare duplex cu alimentator automat de documente: Da, ADF cu duplexare print-r-o singură trecere; Dimensiune maximă de scanare (masă plană): 297 x 432 mm; Rezoluție optică de scanare: Până la 600 dpi		
Funcții avansate de scanare	Optimizare text/imagini; ajustări de imagine; generare lucrări; setare calitate ieșire; rezoluție de scanare selectabilă de la 75 până la 600 dpi; detectare automată a culorilor; ștergere margine; nuanță automată; notificare automată lucrări; suprimare pagini goale; orientare automată; decupare automată a paginilor; seturi rapide HP		
Volum de scanare lunar recomandat	26.750 – 44.600		
Suprafață scanabilă	Dimensiune maximă suport (suport plat): 297 x 432 mm; Dimensiune minimă suport (ADF): 147 x 68 mm Dimensiune maximă suport (ADF): 297 x 432 mm		
Niveluri de adâncimi de biți/tonuri de gri	24 biți / 256		
Transmitere digitală	Standard: Scanare către e-mail; salvare în folder de rețea; scanare către SharePoint; salvare pe unitate USB; trimitere către FTP; trimitere către fax prin rețea LAN; trimitere către fax prin Internet; OCR; agendă de adrese locală; SMTP prin SSL; Opțional: Opțional prin HP Digital Sending Software (HP DSS); trimitere către folder; trimitere către fluxul de lucru; trimitere către imprimantă; autentificare; fax digital (trimitere către LAN, Internet); OCR; agendă de adrese locală; prin HP Embedded Capture; capture și validare metadata; transfer de date; gestionare flux de lucru de scanare		
Fax			
Fax ³	Da, 33,6 kbps		
Specificații fax	Memorie fax: Faxul primit poate fi stocat pe disc; Rezoluție fax: Standard: 100 x 100 dpi; Excelent: 200 x 200 dpi, 256 de niveluri de gri; Superfine: 300 x 300 dpi, 256 de niveluri de gri; Apelare rapidă: Până la 100 (fiecare poate conține 100 de numere)		
Funcții software inteligente ale faxului	Faxuri stocate; arhivare fax; redirectionare fax; scalare pentru încadrare; agendă de fax; fax prin rețea LAN/Internet; confirmare număr fax; programare faxuri în zile libere		
Viteză procesor	800 MHz		
Conectivitate			
Standard	2 porturi gazdă USB 2.0 de mare viteză; 1 port de dispozitiv USB 2.0 de mare viteză; 1 port de rețea Gigabit Ethernet 10/100/1000T; 1 interfață pentru echipamente de la alți furnizori; 1 locaș de integrare hardware (HIP – Hardware Integration Pocket); 2 porturi gazdă USB interne; 1 fax		
Opțional	Server de imprimare wireless HP Jetdirect ew2500 802.11b/g J8021A; server de imprimare wireless HP Jetdirect 2700w USB J8026A; HP Jetdirect 2800w NFC și Wireless Direct J8029A		
Wireless	Opțional, activat cu achiziționarea unui accesoriu hardware		
Capabilitate de imprimare mobilă	HP ePrint; Apple AirPrint™; certificat Mopria™; aplicații mobile; imprimare Wireless Direct		
Protocoale de rețea acceptate	IPv4/IPv6: Compatibil Apple Bonjour (Mac OS 10.2.4 și ulterior), SNMPv1/v2c/v3, HTTP, HTTPS, FTP, Port 9100, LPD, IPP, Secure-IPP, WS Discovery, IPsec/Firewall; IPv6: DHCPv6, MLDv1, ICMPv6; IPv4: Auto-IP, SLP, TFTP, Telnet, IGMPv2, BOOTP/DHCP, WINS, mod IP Direct, WS Print; altele: IPX/SPX, AppleTalk, NetWare NDS, Bindery, NDP, iPrint		
Capabilitățile rețelei	Da, prin serverul de imprimare încorporat HP Jetdirect Ethernet (standard) care acceptă: 10Base-T, 100Base-Tx, 1000Base-T; suport 802.3az (EEE) pentru Fast Ethernet și legături Gig; IPsec (standard); rețea wireless 802.11b/g/n (opțional); funcționalități „atinge și imprimă” și Wireless Direct (opțional). Rețineți: accesoriile HP Jetdirect 2800W (J8029A) și HP Jetdirect 2700W (J8026A) nu pot fi instalate în același timp.	Da, prin serverul de imprimare încorporat HP Jetdirect Ethernet (standard), acceptă: 10Base-T, 100Base-Tx, 1000Base-T; suport 802.3az (EEE) pentru Fast Ethernet și legături Gig; IPsec (standard); rețea wireless 802.11b/g/n; funcționalități „atinge și imprimă” și Wireless Direct (opțional). Rețineți: accesoriile HP Jetdirect 2800W (J8029A) și HP Jetdirect 2700W (J8026A) nu pot fi instalate în același timp.	
Unitate de disc fix	Standard, hard disk HP securizat de înaltă performanță, minimum 500 GB (criptare hardware cu cifru AES 256 sau superior)		
Memorie	Standard: 2,5 GB (memorie de sistem); Maxim: 2,5 GB (memorie de sistem)		
Manipulare suport			
Numărul tăvilor pentru hârtie	Standard: 5 ; Maxim: 5		Standard: 4 ; Maxim: 4
Tipuri suport	Coli de hârtie tăiate, etichete, folii transparente, hârtie lucioasă, film lucios, suport foto, hârtie aspră, plicuri		
Dimensiune suport	Particularizate (metric): Tava 1: 76,2 x 127 – 320 x 457,2 mm; tava 2: 148 x 210 – 297 x 432 mm; tăvile 3, 4, 5: 148 x 210 – 320 x 457 mm ; Acceptate (metric): Tava 1: A3, A4, A4-R, A5, B5 (JIS), B4 (JIS), RA4, SRA4, RA3, SRA3, A6, B6 (JIS), DPostcard (JIS), plicuri: B5, C5, C6, DL; tava 2: A3, A4, A4-R, A5, B5 (JIS), B4 (JIS), RA4, SRA4; tăvile 3, 4, 5: A3, A4, A4-R, A5, B5 (JIS), B4 (JIS), RA4, SRA4, RA3, SRA3 ; ADF: A3, A4; A5; B4; B5 (JIS); B6 (JIS)	Particularizate (metric): Tava 1: 76,2 x 127 – 320 x 457,2 mm; tava 2: 148 x 210 – 297 x 432 mm; tăvile 3, 4: 210 x 297 mm ; Acceptate (metric): Tava 1: A3, A4, A4-R, A5, B5 (JIS), B4 (JIS), RA4, SRA4, RA3, SRA3, A6, B6 (JIS), DPostcard (JIS), plicuri: B5, C5, C6, DL; tava 2: A3, A4, A4-R, A5, B5 (JIS), B4 (JIS), RA4, SRA4, tăvile 3, 4: A3, A4; A5; B4; B5 (JIS); B6 (JIS)	

Fișa de date | Seria de imprimante multifuncționale HP Color LaserJet Enterprise flow M880

Model	Imprimantă multifuncțională HP Color LaserJet Enterprise flow M880z	Imprimantă multifuncțională HP Color LaserJet Enterprise flow M880z+
Număr produs	A2W75A	A2W76A
Manipulare suport	Intrare standard: Tavă multifuncțională de 100 de coli, tavă de intrare 4 x 500 de coli Ieșire standard: Sertar de 500 de coli cu fața în jos ADF: Standard, 200 coli (75 g/m ²)	Intrare standard: Tavă multifuncțională de 100 de coli, tavă de intrare de 500 de coli, tavă de intrare de 1500 de coli, tavă de intrare de 2000 de coli Ieșire standard: Sertar de 500 de coli cu fața în jos ADF: Standard, 200 coli (75 g/m ²)
Greutate suport	Tăvile 1 – 5: 60 – 220 g/m ² ; ADF: 45 – 199 g/m ²	Tăvile 1, 2: 60 – 220 g/m ² ; tăvile 3, 4: 60 – 120 g/m ² ; ADF: 45 – 199 g/m ²
Capacitate de intrare	Tava 1: coli: 100; picături: 10 Tava 2: coli: 500 Tava 3: Tăvile 3, 4, 5: coli: 500 Maxim: Până la 2100 de coli (suporturi de 75 g/m ²) ADF: Standard, 200 coli (75 g/m ²)	Tava 1: coli: 100; picături: 10 Tava 2: coli: 500 Tava 3: Tava 3: coli: 1500; tava 4: coli: 2000 Maxim: Până la 4100 de coli (suporturi de 75 g/m ²) ADF: Standard, 200 coli (75 g/m ²)
Capacitate de ieșire	Standard: Până la 500 de coli (suporturi de 75 g/m ²) Plicuri: Până la 60 de plicuri Support transparent: Până la 100 de coli Maxim: Până la 3000 de coli (suporturi de 75 g/m ²) cu un dispozitiv de ieșire opțional.	
Sisteme de operare compatibile	Windows 10 (32 biți/64 biți), Windows 8 (32 biți/64 biți), Windows 7 (32 biți/64 biți), Windows Vista (32 biți/64 biți), Windows Server 2012 (64 biți), Windows Server 2008 (32 biți/64 biți), Windows Server 2008 R2 (64 biți), Windows Server 2003 (SP1 sau superior) (32 biți/64 biți); Mac OS X versiunea 10.6.8, 10.7.5 Lion, 10.8 Mountain Lion; pentru cel mai recent suport privind sistemele de operare, consultați: Air Print (http://support.apple.com/kb/ht4356), Android (http://www.android.com/), Citrix și Windows Terminal Services (http://www.hp.com/go/upd), driver de software HP ePrint (http://www.hp.com/go/eprintssoftware), Linux (http://www.hplip.net), Novell (http://www.novell.com/print), tipuri de dispozitive SAP (http://www.hp.com/go/sap/drivers), imprimare SAP (http://www.hp.com/go/sap/print), UNIX (http://www.hp.com/go/unix), UNIX JetDirect (http://www.hp.com/go/jetdirectunix_software)	
Sisteme de operare de rețea compatibile	Windows 8.1 (32 biți/64 biți); Windows 8 Basic (32 biți/64 biți); Windows 8 Pro (32 biți/64 biți); Windows 8 Enterprise (32 biți/64 biți); Windows 8 Enterprise N (32 biți/64 biți); Windows 8 Enterprise RT (numai 32 biți); Windows 7 (32 biți/64 biți) (inclusiv Starter Edition); Windows Vista (32 biți) (inclusiv Starter Edition); Windows Vista (64 biți); Windows XP (SP2 sau ulterior) (32 biți/64 biți); Windows Server 2012 R2; Windows Server 2012 (fără suport pentru program instalare software); Windows Server Win7/2008 R2 (SP1); Windows Server 2008 (Standard Edition); Windows Server 2008 (Enterprise Edition); Windows Server 2008 (32 biți/64 biți) (SP1); Windows Server 2008 (32 biți/64 biți) (SP2); Windows Server 2008 R2 (32 biți/64 biți) (Standard Edition, Enterprise Edition); Windows Server 2008 Server Terminal Services; Windows Server 2008 Server Terminal Services cu Citrix XenApp; Windows Server 2003 (Standard Edition); Windows Server 2003 (Enterprise Edition); Windows Server 2003 (32 biți/64 biți) (SP1); Windows Server 2003 (32 biți/64 biți) (SP2); Windows Server 2003 R2 (32 biți/64 biți) (Standard Edition, Enterprise Edition); Windows Server 2003 Server Terminal Services; Windows Server 2003 Server Terminal Services cu Citrix Metaframe XP cu Feature Release 3; Windows Server 2003 Server Terminal Services cu Citrix Presentation Server 4.0; Windows Server 2003 Server Terminal Services cu Citrix Presentation Server 4.5; Novell NetWare 6; Novell NetWare 6.5 (minimum SP8 pentru utilizare integrală cu Windows Vista, Windows 7 și Windows XP (SP7 dacă se utilizează numai Windows XP)); Novell iPrint Client v5.4 pentru Windows XP, Windows Vista și Windows 7, (x86 și x64); numai suport pentru Novell iPrint; Novell Open Enterprise Server 2 (Linux); Novell Open Enterprise Server 6.5; alt Citrix (Imprimare): Citrix XenApps 6.0, Xen Server 5.6, Xen Desktop 5.5; alt suport cluster; Mac 10.5; Mac 10.6.8; Mac 10.7.5; Mac 10.8.x; Mac 10.9.x; Pentru versiuni de SO Linux, consultați site-ul Web HP Linux: hplipopensource.com/hplip-web/index.html ; Unix HP/UX 11i; IBM AIX 3.2.5 sau versiuni ulterioare; MPE-iX; Citrix MetaFrame Server; Red Hat Linux 7.x sau versiuni ulterioare; Solaris 2.5 sau versiuni ulterioare (numai pentru sisteme SPARC); SuSe Linux 8.x sau versiuni ulterioare. (Pentru compatibilitate Microsoft IPv6 utilizați Windows 2003, Windows XP Home, Windows XP Professional și Windows Vista)	
Cerințe minime de sistem	Windows: Windows 10, Windows 8, Windows 7 (SP1 sau superior), Windows Vista, Windows Server 2012 (64 biți), Windows Server 2008, Windows Server 2008 R2 (64 biți), Windows Server 2003 (SP1 sau superior); 200 MB de spațiu disponibil pe hard disk, unitate CD-ROM/DVD sau conexiune de Internet, USB 1.1/2.0 sau conexiune de rețea dedicată (pentru cerințe de sistem hardware compatibil cu sistemul de operare, vizitați http://www.microsoft.com); Mac: Mac OS X v10.6.8, OS X 10.7.5 Lion, OS X 10.8 Mountain Lion; 1 GB de spațiu disponibil pe hard disk; unitate CD-ROM sau DVD sau conexiune de Internet; magistrală serială universală dedicată (USB 1.1 sau 2.0) sau conexiune de rețea (pentru cerințele de compatibilitate a sistemului hardware cu sistemul de operare, consultați apple.com)	
Software inclus	Driver de imprimantă separat HP PCL 6; legătură la Web pentru software Mac (Mac Installer); Windows Installer	
Gestiunea securității	Gestionarea identității: autentificare Kerberos, autentificare LDAP, 1000 de coduri PIN pentru utilizatori, soluții opționale de autentificare avansată de la HP și de la terți (de exemplu, cititoare de ecusoane); rețea: IPsec/Firewall cu certificat, cheie pre-partajată și autentificare Kerberos, acceptă plug-in de configurație IPsec WJA-10, autentificare 802.1X (EAP-PEAP, EAP-TLS), SNMPv3, HTTPS, certificate, listă de control al accesului; date: criptare unitate de stocare, PDF și e-mail criptate (utilizează bibliotecă din Microsoft validate criptografic FIPS 140), ștergere securizată, SSL/TLS (HTTPS), acreditări criptate; dispozitiv: slot pentru încuetoare de securitate, dezactivare port USB, locaș de integrare hardware pentru soluții de securitate; Gestiunea securității: compatibil cu HP Imaging and Printing Security Center	
Gestionarea imprimantei	HP Web Jetadmin; HP Utility (Mac)	
Dimensiuni și greutate		
Dimensiuni imprimantă (L x l x h)	Minim 704 x 635 x 1199 mm; Maxim: 1000 x 800 x 1199 mm;	
Dimensiuni pachet (L x l x i)	856 x 790 x 1567 mm	
Greutate imprimantă	150,6 kg	152,9 kg
Greutate pachet	173,33 kg	175,33 kg
Mediu de funcționare	Temperatură: De la 15 la 30°C; Umiditate: 10 – 80% umiditate relativă	
Condiții de depozitare	Temperatură: 0 – 35°C; Umiditate: 10 – 90% umiditate relativă	
Acustică	Emisii de putere acustică: 7,0 B (A); Emisii de presiune acustică: 55 dB (A)	
Alimentare curent	Cerințe: 110-volt input voltage: 110 to 127 VAC (+/- 10%), 60 Hz (+/- 2 Hz), 10.5 A; 220-volt input voltage: 220 to 240 VAC (+/- 10%), 50 Hz (+/- 2 Hz), 5.5 A (Not dual voltage, power supply varies by part number with # Option code identifier); Consum: 972 wați (imprimare), 972 wați (copiere), 80 wați (pregătit), 8 wați (repaus), 1,2 wați (oprire automată), 0,4 wați (oprit); Consum tipic de energie (TEC): Energy Star 3.0: 0,734 kWh/săptămână; Tip sursă de alimentare: Sursă alimentare încorporată;	Cerințe: 110-volt input voltage: 110 to 127 VAC (+/- 10%), 60 Hz (+/- 2 Hz), 10.5 A; 220-volt input voltage: 220 to 240 VAC (+/- 10%), 50 Hz (+/- 2 Hz), 5.5 A (Not dual voltage, power supply varies by part number with # Option code identifier). Not dual voltage, power supply varies by part number with # Option code identifier. Consum: 972 wați (imprimare), 972 wați (copiere), 80 wați (pregătit), 8 wați (repaus), 1,2 wați (oprire automată), 0,4 wați (oprit); Consum tipic de energie (TEC): Energy Star 3.0: 0,734 kWh/săptămână; Tip sursă de alimentare: Sursă alimentare încorporată;
Tehnologie cu caracteristici de economisire a energiei	Tehnologie HP de pornire/oprire automată; tehnologie Instant-on	
Certificări	CISPR 22:2008 / EN 55022:2010 (Clasa A), EN 61000-3-2:2006 +A1:2009 +A2:2009; EN 61000-3-3:2008; EN 55024:2010; Directiva EMC 2004/108/CE cu marcaj CE (Europa); alte aprobări EMC în conformitate cu cerințele din fiecare țară/regiune ENERGY STAR®: EPEAT® Silver; CECP Conformitate Telecom: Fax Telecom: ES 203 021; Directiva R&TTE 1999/5/EC (Anexa II) cu marcaj CE (Europa); FCC Partea 68; alte aprobări Telecom în conformitate cu cerințele din fiecare țară/regiune	CISPR 22:2008 / EN 55022:2010 (Clasa A), EN 61000-3-2:2006 +A1:2009 +A2:2009; EN 61000-3-3:2008; EN 55024:2010; Directiva EMC 2004/108/CE cu marcaj CE (Europa); alte aprobări EMC în conformitate cu cerințele din fiecare țară/regiune Certificat ENERGY STAR®: CECP; Conformitate Telecom: Fax Telecom: ES 203 021; Directiva R&TTE 1999/5/EC (Anexa II) cu marcaj CE (Europa); FCC Partea 68; alte aprobări Telecom în conformitate cu cerințele din fiecare țară/regiune
Certificat Blue Angel	Nu; consultați documentul ECI	
Tara de origine	Fabricat în China	
Ce se găsește în cutie	HP Color LaserJet Enterprise flow MFP M880z; cilindrii pentru HP Color LaserJet – negru, cyan, magenta și galben; cartușe de toner HP Color LaserJet – negru, cyan, magenta și galben; CD cu drivere software și documentație; documentație (Ghid de instalare hardware); cablu de alimentare; server de imprimare HP Jetdirect Gigabit Ethernet (încorporat); duplexor automat (încorporat); unitate de disc criptată; tavă multifuncțională de 100 de coli; tavă de intrare 1 x 500 de coli; tavă de intrare 3 x 500 de coli cu suport; fax, cablu fax	HP Color LaserJet Enterprise flow MFP M880z+; cilindrii pentru HP Color LaserJet – negru, cyan, magenta și galben; cartușe de toner HP Color LaserJet – negru, cyan, magenta și galben; CD cu drivere software și documentație; documentație (Ghid de instalare hardware); cablu de alimentare; server de imprimare HP Jetdirect Gigabit Ethernet (încorporat); duplexor automat (încorporat); unitate de disc criptată; tavă multifuncțională de 100 de coli; tavă de intrare 1 x 500 de coli; tavă de intrare de mare capacitate 1 x 3500 de coli cu suport; fax, cablu fax
Garanție	Este posibil ca soluțiile implementate prin spațiul de integrare a soluțiilor hardware să necesite achiziții suplimentare. Garanție un an, următoarea zi lucrătoare, la sediu. Opțiunile de garanție și asistență variază în funcție de produs, țară/regiune și cerințele legale locale. Consultați http://www.hp.com/support pentru informații despre opțiunile de servicii și asistență HP premiate, aplicabile pentru țara/regiunea dvs.	

Note de subsol

¹ Imprimarea locală necesită ca dispozitivul mobil să fie în aceeași rețea wireless cu imprimanta sau să aibă conexiune Wireless direct la imprimantă. Performanța comunicației wireless depinde de mediul fizic și de distanța până la punctul de acces. Operațiile wireless sunt compatibile numai cu operațiile la 2,4 GHz. Imprimarea de la distanță necesită o conexiune de Internet la o imprimantă HP conectată la Web. De asemenea, pot fi necesare aplicații sau software suplimentare și înregistrarea unui cont HP ePrint. Utilizarea tehnologiei de bandă largă wireless necesită un contract de servicii pentru dispozitive mobile, achiziționat separat. Consultați furnizorul de servicii privind acoperirea și disponibilitatea în zona dumneavoastră. Pentru mai multe detalii, consultați hp.com/go/mobileprinting.

² Capabilitatea „Atinge și imprimă” poate fi adăugată ca opțiune la HP Color LaserJet Enterprise flow MFP M880z+ A2W76A și M880z A2W75A. Dispozitivul mobil trebuie să accepte imprimare cu tehnologia NFC. Pentru o listă de dispozitive acceptate, vizitați hp.com/go/mobileprinting.

³ HP Flow CM nu este disponibil în toate țările/regiunile. Este necesară conexiune de rețea pentru a încărca și descărca fișiere. Pot fi necesare software și licențe suplimentare.

⁴ Driverul de imprimare universal HP este gratuit și este disponibil pentru descărcare la hp.com/go/upd.

⁵ Opțiunile de manevrare a hârtiei trebuie achiziționate separat.

⁶ Imprimarea Wireless Direct poate fi adăugată ca opțiune la HP Color LaserJet Enterprise M880z+ A2W76A și M880z A2W75A. Dispozitivul mobil poate necesita o aplicație sau un driver. Performanța comunicației wireless depinde de mediul fizic și de distanța până la imprimantă. Pentru detalii, vizitați hp.com/go/wirelessprinting.

⁷ Acceptă OS X® Lion, OS X Mountain Lion și următoarele dispozitive cu iOS 4.2 sau cu versiuni ulterioare: iPad® (toate modelele), iPhone® (3GS sau ulterior) și iPod touch® (din a 3-a generație sau ulterior). Funcționează cu imprimante echipate pentru HP AirPrint și necesită ca imprimanta să fie conectată la aceeași rețea cu dispozitivul OS X sau iOS. Performanța comunicației wireless depinde de mediul fizic și de distanța până la punctul de acces. OS X, iPad, iPhone și iPod touch sunt mărci comerciale ale Apple® Inc., înregistrate în SUA și în alte țări/regiuni. AirPrint™ și sigla AirPrint sunt mărci comerciale ale Apple Inc.

⁸ HP Web Jetadmin este gratuit și este disponibil pentru descărcare la hp.com/go/webjetadmin.

⁹ HP Imaging and Printing Security Center trebuie achiziționat separat.

Denegări privind specificațiile tehnice

¹ Măsurată utilizând ISO/IEC 24734, exclude primul set de documente ale testului. Pentru informații suplimentare, vizitați <http://www.hp.com/go/printerclaims>. Viteza exactă depinde de configurația sistemului, de aplicația software, de driver și de complexitatea documentului.

² Viteza exactă depinde de configurația sistemului, de aplicația software, de driver și de complexitatea documentului.

³ Pe baza imaginii de test standard ITU-T la rezoluție standard și codificare MMR, dispozitivul de fax HP poate transmite la 3 s/pagină pentru V.34 și la 6 s/pagină pentru V.17

⁴ Capacitate de imprimare declarată conform ISO/IEC 19752. Capacitățile reale variază substanțial în funcție de imaginile imprimate și de alți factori. Pentru informații suplimentare, vizitați hp.com/go/learnaboussupplies.

⁵ Capacități medii de imprimare în culori combinate (C/M/Y) și alb-negru, declarate pe baza ISO/IEC 19798, la imprimare continuă. Capacitățile reale variază substanțial în funcție de imaginile imprimate și de alți factori. Pentru detalii, consultați hp.com/go/learnaboussupplies.



<http://www.hp.com/ro>

Produsul poate să difere față de cel prezentat în imagini. © Copyright 2018 HP Development Company, L.P. Informațiile din documentul de față pot fi modificate fără notificare prealabilă. Singurele garanții pentru produsele și serviciile HP sunt cele specificate în declarațiile exprese de garanție care însoțesc respectivele produse și servicii. Nimic din documentul de față nu trebuie interpretat ca reprezentând o garanție suplimentară. Compania HP nu va fi răspunzătoare pentru erorile tehnice sau editoriale ori pentru omisiunile din documentul de față.

Publicat în EMEA Aprilie 2021

